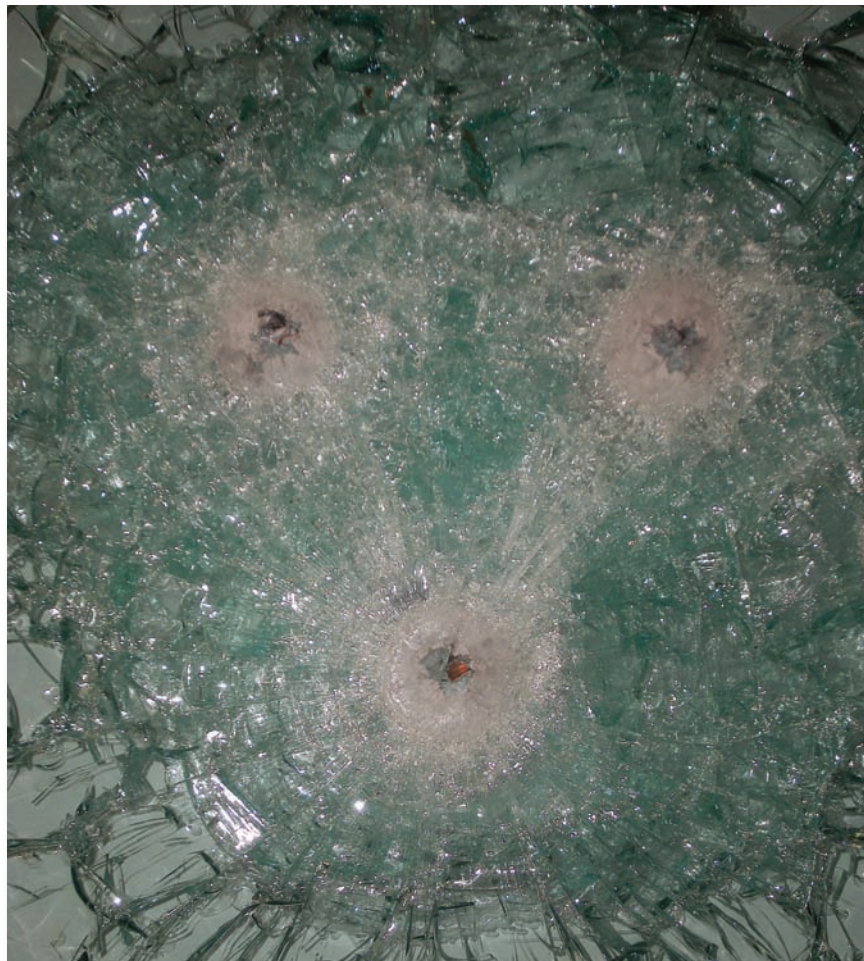


La protection anti-balles sans éclat HP !

Stop'Eclat® est notre gamme de verres feuilletés de sécurité anti-balles sans éclats vulnérants (NS). Elle fait partie de la famille des vitrages **Protec-Plus®**, dont les performances sont supérieures à celles des verres feuilletés traditionnels. Il s'agit d'une nouvelle génération de vitrages feuilletés de protection, combinant deux types de matériaux : le verre et des matériaux composites. Ce saut technologique majeur permet d'obtenir des niveaux de protection très élevés, tout en apportant des forts gains d'épaisseur et de poids, et donc des performances lumineuses supérieures.

L'utilisation des vitrages feuilletés **Stop'Eclat®** est particulièrement recommandée dans les installations où les exigences de sécurité nécessitent la mise en œuvre de produits résistants, à la pointe de la technologie.



Avantages

- Epaisseur réduite
- Poids diminué
- Très bonne qualité optique
- Excellentes caractéristiques anti-UV
- Essai spécifique haute température
- Usage intérieur ou extérieur
- Simple vitrage ou assemblé en vitrage isolant
- Possibilité d'associer d'autres fonctions : isolation thermique renforcée, contrôle solaire, protection acoustique...

Applications

- Centres pénitentiaires, commissariats, hôtels de police, gendarmeries
- Dépôts de munition, armureries, postes de garde
- Préfectures, ambassades, consulats
- Banques, transport de fonds, gares de péage
- Tout type d'installations civiles et militaires où il existe un risque latent de tirs d'armes à feu.



Gamme Stop'Eclat® : Protection contre les tirs d'armes à feu hautes performances

Produit	Classification selon la norme EN 1063 ⁽¹⁾	Nombre / Type de projectiles	Hors normalisation	Eclats vulnérants ⁽¹⁾	Tir de riposte Tr	Ep. (mm)	Poids (kg/m ²)	Dimensions maxi. (mm) ⁽²⁾	Poids maxi. (kg) ⁽³⁾
Simple vitrage									
CA 14	BR2 NS	3 / 9 mm Luger	Test C1 à 0°C selon NF P 78.401	NS	Oui	14	29	2500 x 1500	
CA 22	BR3-SG2 NS	3 / 357 Magnum 3 / 12 mm Brenneke		NS	Oui	21	45	2500 x 1500	
CA 28	BR4-SG2 NS	3 / 44 Magnum 3 / 12 mm Brenneke	Test BR4 NS à 55°C	NS	Oui	28	59	2500 x 1500	
CA 39	BR5-SG2 NS ⁽²⁾	3 / 5,56 Perfo 3 / 12 mm Brenneke	3 tirs 12 mm Sauvestre 3 tirs 7,42 AK47	NS		38,5	90	2800 x 1500	
CA 47	BR6-SG2 NS ⁽²⁾	3 / 7,62 3 / 12 mm Brenneke	Test BR6 NS à 55°	NS		47	107	2600 x 1500	
Vitrage isolant									
CA 33	BR4-SG2 NS	3 / 44 Magnum 3 / 12 mm Brenneke		NS		33	61	2500 x 1500	330
CA 43	BR5-SG2 NS	3 / 5,56 Perfo 3 / 12 mm Brenneke		NS		43	87	2800 x 1500	330
CA 48	BR5-SG2 NS ⁽²⁾	3 / 5,56 Perfo 3 / 12 mm Brenneke	3 tirs 12 mm Sauvestre	NS		50	103	2500 x 1500	330
CA 50	BR6-SG2 NS	3 / 7,62 3 / 12 mm Brenneke	3 tirs 7,42 AK74 - Test BR6 NS à 55°C Essais de vieillissement spécifiques	NS		48,5	97	2500 x 1500	330
CA 86	BR7-SG2 NS ⁽²⁾	3 / 7,62 Perfo	1 tir 12,7 Noyau acier doux Distance de tir : 40 m	NS		86	188	2100 x 1250	330
CA 80	Essais Particuliers		Rafale 5 coups mitralleuse MG42 calibre 7,62 Rafale 10 coups mitralleuse Steyr Aug calibre 5,56 balle « 0 » 1 tir 12,7 M33 - Distance de tir : 50 m	NS		81	178	2100 x 1250	330

(1) NS = Non Splitting = Sans éclat vulnérant, aucune projection de verre du côté arrière (protégé).

(2) Il n'a pas été jugé nécessaire de procéder à la qualification SG2 sur les produits supérieurs à la classe BR5, les CA de classe BR3 et BR4 ayant obtenu cette qualification.

(3) Pour des dimensions ou poids supérieurs à ceux indiqués, nous consulter.

Procès-verbaux sur simple demande.

Ces produits bénéficient du marquage CE, et conformément à la directive des produits pour la construction 89/106/CEE, ils sont soumis à l'obligation de certification de niveau I (AoC1).

En savoir plus sur la norme EN 1063

La norme européenne EN 1063 définit la procédure d'essai conventionnelle permettant d'obtenir un classement des vitrages en fonction de leur résistance aux projectiles d'armes à feu. Elle définit : les munitions utilisées pour les essais, les conditions d'essais des vitrages, ainsi que les critères permettant de classer les vitrages. Les munitions sont classées en 7 classes (+ 2 pour les armes de chasse) correspondant à des classes de vitrages de résistance croissante.

Classe	Type d'arme	Calibre	Type	Distance de tir (m)	Nombre impacts
BR1	Fusil	22 LR	L/RN	10 + 0,5	3
BR2	Pistolet	9 mm Luger	FJ1/RN/SC	5 + 0,5	3
BR3	Pistolet	357 Magnum	FJ1/CB/SC	5 + 0,5	3
BR4	Pistolet	44 Rem. Magnum	FJ2/FN/SC	5 + 0,5	3
BR5	Fusil	5,56 x 45 *	FJ2/PB/SCP1	10 + 0,5	3
BR6	Fusil	7,62 x 51	FJ2/PB/SC	10 + 0,5	3
BR7	Fusil	7,62 x 51 **	FJ2/PB/HCI	10 + 0,5	3
SG1	Fusil de chasse	Calibre 12 / 70		10 + 0,5	1
SG2	Fusil de chasse	Calibre 12 / 70		10 + 0,5	3

L : Balle plomb chemisée laiton
 FJ1 : Balle chemisée acier
 FJ2 : Balle chemisée alliage de cuivre
 RN : Forme cylindro-ogivale
 CB : Forme conique
 FN : Forme cylindro-conique tronquée
 PB : Forme pointue
 SC : Noyau mou en plomb
 SCP1 : Noyau moyen plomb et masse acier
 HCI : Noyau dur en acier

* Longueur 178 mm + 10 mm

** Longueur 254 mm + 10 mm

RIOU Glass

www.riouglass.com

contact@riouglass.fr

« Cette publication donne une description générale de nos produits. Elle est établie à titre d'information et sans valeur contractuelle. Elle ne peut en aucun cas engager la responsabilité du groupe RIOU Glass. Il appartient à l'utilisateur de s'assurer que les produits qu'il commande sont appropriés à l'usage auquel il les destine et que leur utilisation est conforme aux règles de l'art et DTU correspondants ». SE-RG- I I-05-FR

Cachet distributeur